

9655外壳 (96X96X165)

特点:

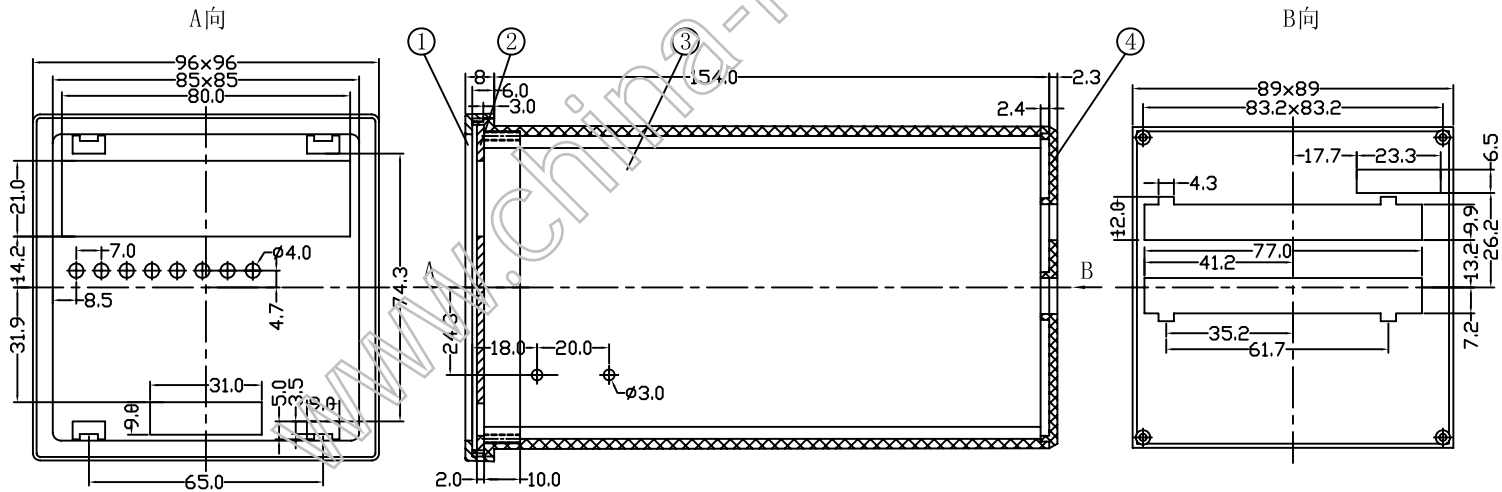
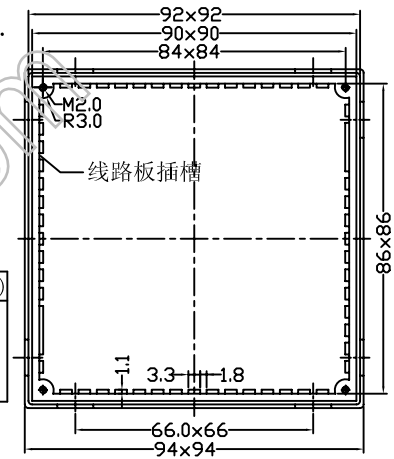
9655外壳, 全套包括: 外壳, 前后面板, 压框.

安装方式: 线路板直接插入外壳的导槽中.

构成内容:

序号	编号	名称	个数	材料	颜色	表面处理	总重(g)
1	9655-2	压框	1	尼龙	黑	光面	235.0g
2	9655-1	前面板	1	尼龙	黑	光面	
3	9655	外壳	1	尼龙	黑	光面	
4	9655-3	后面板	1	尼龙	黑	光面	

外壳端面图



借(通)用件登记

旧图总号

底图总号

签字

日期

档案员 日期

					宁波三和壳体公司		
					9655宣传图		
标记	处数	更改文件号	签字	日期	图样标记	重量	比例
设计			标准化				
制图			审定				
审核			会签				
工艺			批准		共 张	第 张	